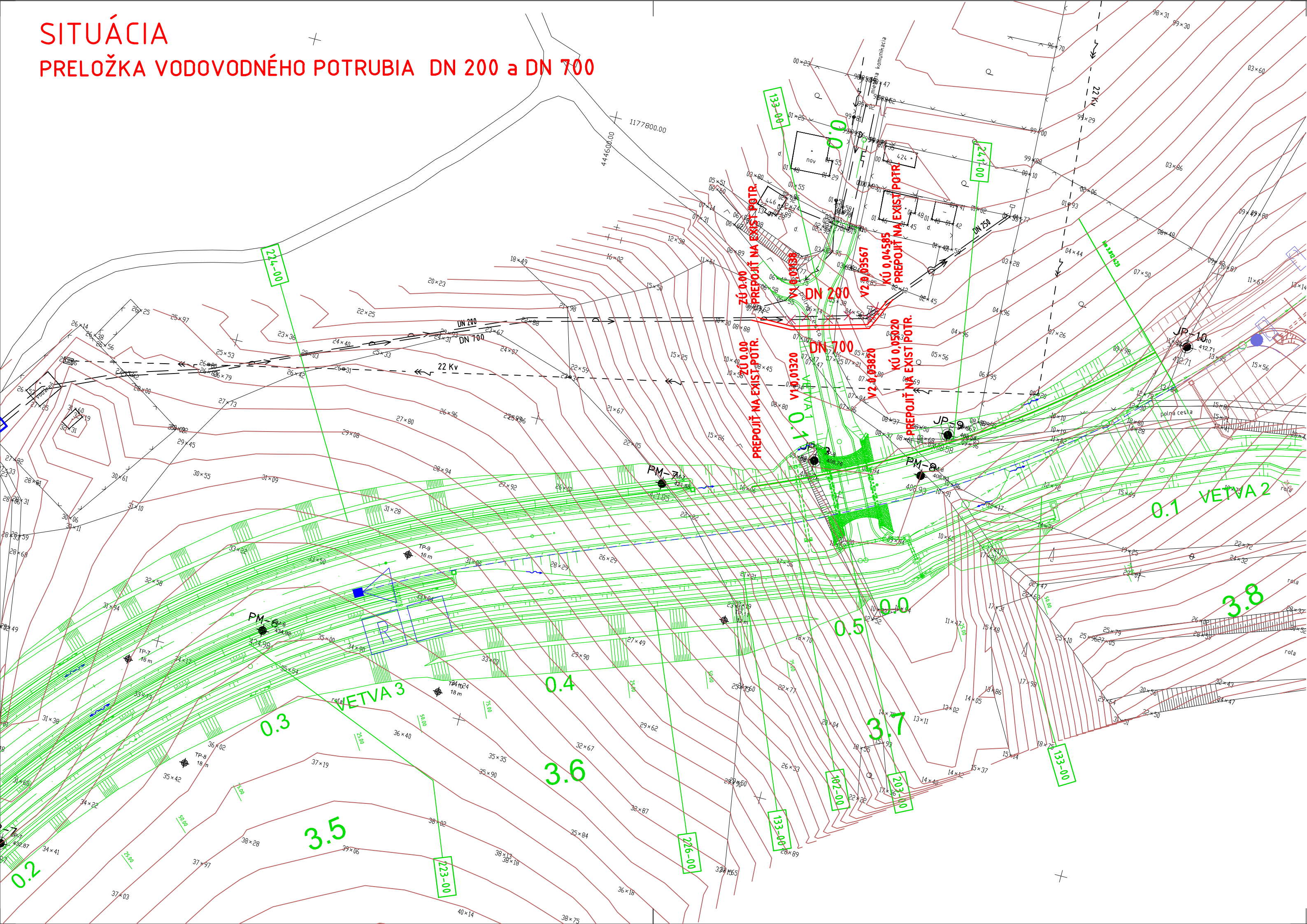


SITUÁCIA
PRELOŽKA VODOVODNÉHO POTRUBIA DN 200 a DN 700



OBJEDNÁVATEĽ



NÁRODNÁ DIAĽNIČNÁ SPOLOČNOSŤ

DOKUMENTÁCIA NA STAVEBNÉ POVOLENIE
523-00

ZÁKAZKA		DIAĽNIČNÝ PRIVÁDZAČ LIETAVSKÁ LÚČKA - ŽILINA			
ČASŤ STAVBY		523-00 PRELOŽKA VODOVODU DN700 A DN200 V km 3,700		MILETIČOVA 21, P.O. BOX 34 820 05 BRATISLAVA 25 TEL. : 02/5057 4703, FAX. : 02/5057 4798	
PRÍLOHA		SITUÁCIA		STUPEŇ DSP	ČÍSLO ZÁKAZKY 134 7/1214
OBJEDNÁVATEĽ		NÁRODNÁ DIAĽNIČNÁ SPOLOČNOSŤ, a.s.		OKRES ŽILINA	
HLAVNÝ INŽ. PROJ. Ing. Marek Goláb	TECH. KONTROLA Ing. Ondrej KUPČO	SÚRADNICOVÝ SYSTÉM JTSK		KATASTRÁLNE ÚZEMIE: LIETAVSKÁ LÚČKA	
ZODP. PROJ. Ing. Eva Volleková	VED. ÚSEKU Ing. Peter ŽIAK	VÝŠKOVÝ SYSTÉM Bpv		ČÍSLO PRÍLOHY 2	SÚPRAVA
VYPRACOVAL Ing. Eva Volleková	DÁTUM 05.2014	FORMÁT 7x A4	MIERKA 1:1000		